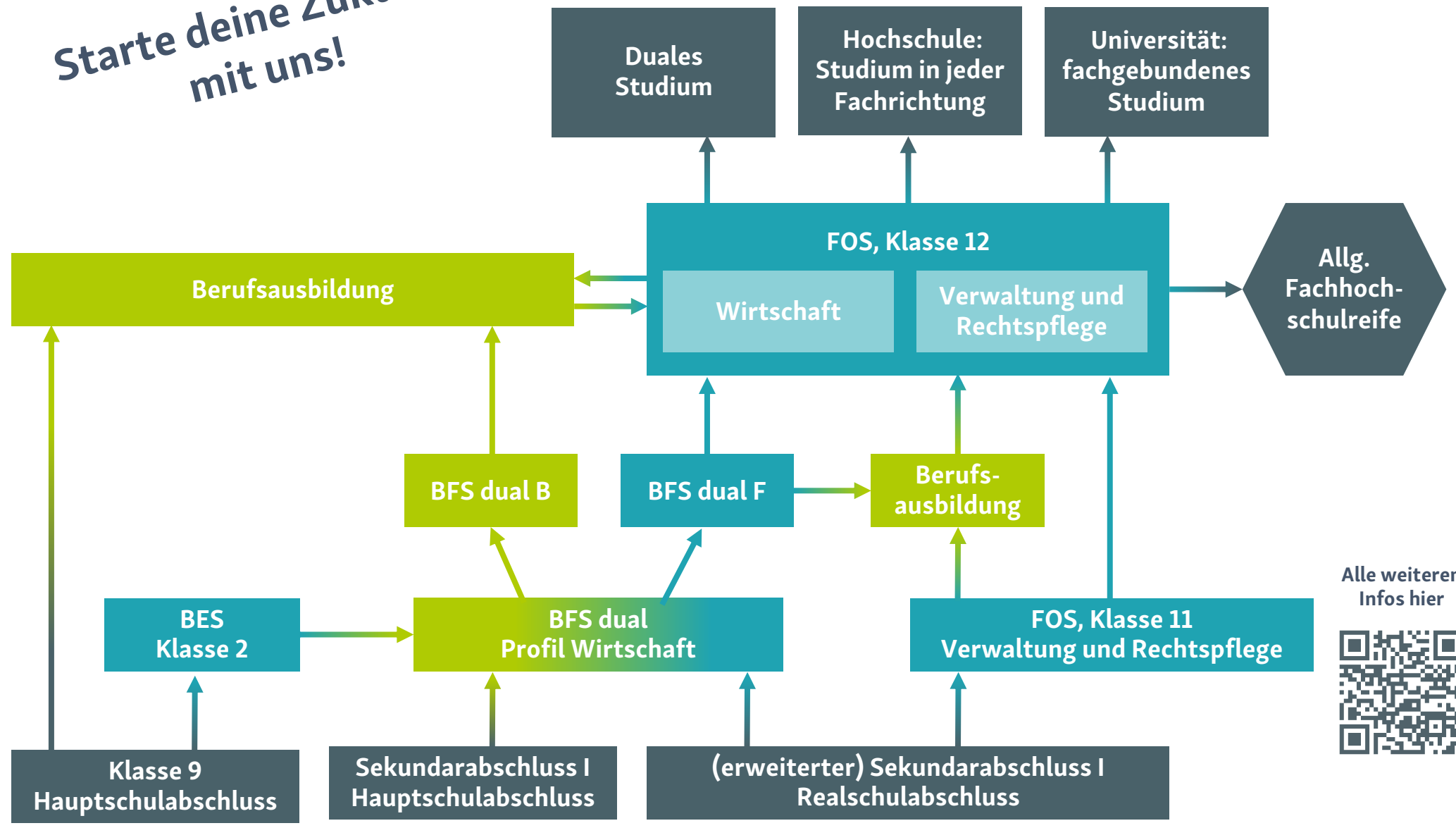


**Starte deine Zukunft mit uns!**



Alle weiteren Infos hier



# Bildungswegweiser „Vollzeitschulformen an den BBS Wechloy“

für Schüler/innen mit Sekundarabschluss I (Haupt- oder Realschulabschluss)



Schulform	Zweijährige FOS Verwaltung und Rechtspflege	Einjährige BFS dual Wirtschaft
<b>Voraussetzungen</b>	Realschulabschluss	Haupt- oder Realschulabschluss
<b>Organisation</b>	<p><b>Klasse 11:</b> Unterricht am Montag und Dienstag an den BBS Wechloy und ein Praktikum im Gesamtumfang von mindestens 960 Stunden im Bereich Verwaltung und Rechtspflege <b>oder</b> Polizeivollzugsdienst</p> <p><b>Klasse 12:</b> Unterricht von Montag bis Freitag an den BBS Wechloy, davon 12 Stunden im berufs-bezogenen Bereich Verwaltung und Rechtspflege</p>	<p><b>1. Halbjahr:</b> Unterricht von Montag bis Freitag an den BBS Wechloy und ein zweiwöchiges Praktikum</p> <p><b>2. Halbjahr:</b> Unterricht von Montag bis Freitag an den BBS Wechloy und ein vierwöchiges Praktikum (<b>BFS dual B</b>) <b>oder</b> Unterricht am Donnerstag und Freitag und ein Praktikum im Gesamtumfang von mindestens 600 Stunden in einem kaufmännischen Betrieb (<b>BFS dual F</b>)</p>
<b>Abschluss</b>	Allgemeine Fachhochschulreife	Sekundarabschluss I (Realschulabschluss) bzw. erweiterter Sekundarabschluss I
<b>Besonderheiten</b>	Es gibt eine Klasse für Schüler/innen, die einen Praktikumsplatz im Polizeivollzugsdienst haben.	Im Anschluss Übergang von BFS dual F in FOS Wirtschaft, Klasse 12 möglich, Ziel: Allgemeine Fachhochschulreife
	Einstieg mit einer einschlägigen Berufsausbildung direkt in Klasse 12 der FOS möglich.	

Anmeldungen immer vom 01.02.-  
20.02. auf [www.bbs-ol.de](http://www.bbs-ol.de)

